



**ОПОРА РОССИИ**

ОБЩЕРОССИЙСКАЯ ОБЩЕСТВЕННАЯ ОРГАНИЗАЦИЯ МАЛОГО И СРЕДНЕГО ПРЕДПРИНИМАТЕЛЬСТВА  
А Л Т А Й С К О Е   К Р А Е В О Е   О Т Д Е Л Е Н И Е

# **Кадастровая оценка имущественные налоги**

Госьков Евгений Сергеевич

Председатель Алтайского отделения «ОПОРА РОССИИ»

# Оценка

---

В 2026 году  
государственную кадастровую оценку земельных  
участков проводят в 85 регионах России

В 2027 году оценят капитальные объекты: здания,  
помещения, сооружения, объекты незавершенного  
строительства и машино-места.

В планах проводить кадастровую оценку каждые 2  
года

# Кадастровая оценка

---

**Кадастровая стоимость объекта недвижимости** - полученный на определенную дату результат оценки объекта недвижимости, определяемый на основе ценообразующих факторов в соответствии с Федеральным законом и методическими указаниями о государственной кадастровой оценке;

Определение кадастровой стоимости предполагает расчет вероятной суммы типичных для рынка затрат, необходимых для приобретения объекта недвижимости на открытом и конкурентном рынке;

При определении кадастровой стоимости используются **методы массовой оценки**, при которых осуществляется построение единых для групп объектов недвижимости, имеющих схожие характеристики, моделей определения кадастровой стоимости. При невозможности применения методов массовой оценки определение кадастровой стоимости осуществляется в рамках индивидуального расчета в отношении объектов недвижимости;

# Кадастровая оценка

---

При определении кадастровой стоимости используются методы массовой оценки, при которых осуществляется построение единых для групп объектов недвижимости, имеющих схожие характеристики, моделей определения кадастровой стоимости. При невозможности применения методов массовой оценки определение кадастровой стоимости осуществляется в рамках индивидуального расчета в отношении объектов недвижимости

Для построения модели оценки кадастровой стоимости бюджетным учреждением осуществляется сбор достаточной (в зависимости от состояния рынка объектов недвижимости на территории субъекта Российской Федерации) и достоверной рыночной информации об объектах недвижимости.

В рамках подготовки к проведению государственной кадастровой оценки бюджетным учреждением осуществляются в том числе сбор, обработка и учет информации об объектах недвижимости, кадастровая стоимость которых была установлена в размере рыночной стоимости.

# Дата оценки

---




....у любой стоимости есть ДАТА ее определения.....

Кадастровая стоимость	Рыночная стоимость (при переходе на ст. 22.1)
<ul style="list-style-type: none"><li>• Земля – 01.01.2022 г.</li><li>• ОКС – 01.01.2023 г.</li></ul>	<ul style="list-style-type: none"><li>• Земля и ОКС – текущая дата например 20.05.2026 г.</li></ul>

**Участок 26,3 сот. (промназначения)** ₽9,000,000

barnaul/zemelnye\_uchastki/uchastok\_263\_sot\_promnaznacheniya\_2319622383

<b>Категория</b>	Земельные участки	<b>Тип</b>	компания
<b>Адрес</b>	Алтайский край, Барнаул, микрорайон Восточный, ул. Маяковского, 18В р-н Октябрьский		
	<b>Номер</b>	2319622383	
	<b>Метро</b>	не задано	
	<b>Расположение</b>	Россия, Барнаул	
	<b>Дата публикации</b>	Sun Jan 16 2022	
	<b>Дата обновления</b>	Sun Jan 16 2022	
	<b>Дата скачивания</b>	Sun Jan 16 2022	




2021 год,  
проведение  
кадастровой  
оценки

**Участок 26,3 сот. (промназначения)** **14 500 000 ₽**

551 331 ₽ за сотку  
Реклама alfabank.ru  
 Бесплатная кредитка год без %  
Подробнее

[Добавить в избранное](#) [Сравнить](#) [Добавить заметку](#)



**8 913 270-67**

**Написать сообщени**  
Отвечает в течени

2024 год,  
проведение рыночной  
оценки

**Коммерческая земля, 26,3 сот.** **15 000 000 ₽**

Алтайский край, Барнаул, р-н Октябрьский, мкр. Восточный, ул. Маяковского, 18В [На карте](#)

[В избранное](#) [Сравнить](#) [Добавить заметку](#) [Пожаловаться](#)

История цены		
30 июл 2023	15 000 000 ₽	▲ 500 000 ₽
20 фев 2023	14 500 000 ₽	▲ 500 000 ₽
10 окт 2022	14 000 000 ₽	▲ 1 000 000 ₽
5 мая 2022	13 000 000 ₽	▲ 4 000 000 ₽
12 фев 2022	9 000 000 ₽	

[Показать те](#)

			созвонились	предложения	предложили			участки (м <sup>2</sup> )		
<input type="checkbox"/>	1	5	03.06.2025	06.06.2025	продажа	240 000 000	20 000	12000	Алтайский край, Барнаул, Индустриальны...	Продается зе
<input type="checkbox"/>	1	5	16.12.2024	05.01.2025	продажа	180 000 000	11 612,9	15500	Алтайский край, Барнаул, Индустриальны...	Продается зе
<input type="checkbox"/>	1	5	29.10.2024	04.11.2024	продажа	180 000 000	11 612,9	15500	Алтайский край, Барнаул, Индустриальны...	Продается зе
<input type="checkbox"/>	0	5	15.05.2023	02.06.2023	продажа	155 000 000	10 000	15500	Алтайский край, Барнаул, Индустриальны...	Продается зе
<input type="checkbox"/>	0	5	06.02.2023	20.02.2023	продажа	1 000 000	66,67	15000	Алтайский край, Барнаул, Индустриальны...	Продается зе



Все категории

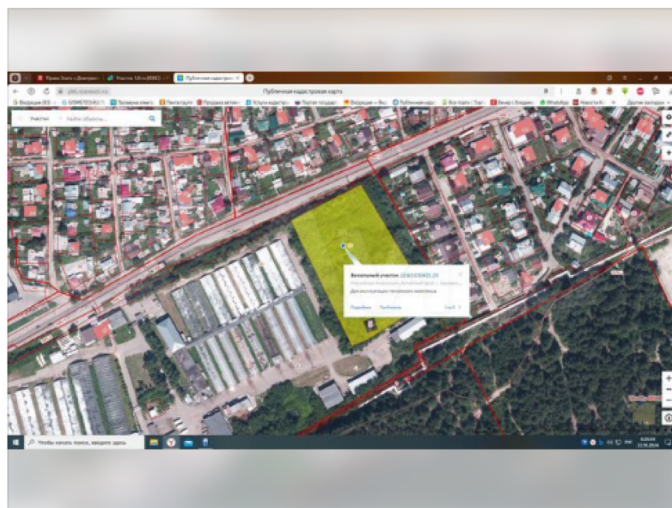
Поиск по объявлениям

Главная > Недвижимость > Земельные участки > Купить > Поселений (ИЖС)

## Участок 1,55 га (ИЖС)

Добавить в избранное

Сравнить



## 186 000 000 ₽

1200 000 ₽ за сотку

Показать телефо  
8 960 XXX-XX-XX

Написать сообщени

Здравствуйте!

Когда можно посмотреть?

Сегодня можно посмотреть?

Завтра можно посмотреть?

## ОПИСАНИЕ

Продам земельный участок площадью 4 816 м<sup>2</sup> (0.5 гектара), по адресу: г. Барнаул, ул. Попова, 215.

Кадастровый номер: 22:63:030504:471

Участок расположен за Барнаульским Пивоваренным заводом.

Удобная транспортная развязка.

Категория земель: Земли населенных пунктов.

Разрешенное использование: Производственная деятельность (код 6.0), Склады (код 6.9).

Получены ГПЗУ, технические условия на электричество, газоснабжение.

**ЗВОНИТЕ!** Оперативно организую показ и ответчу на все ваши вопросы.

Номер объекта: #2/655803/12881

## Подробные характеристики

Цена	6 000 000 ₽	Дата добавления	28 марта, 2023
Цена за сот.	125 000 ₽	Дата обновления	3 мая, 2023
Тип участка	Земля промышленного назначения	ID объявления	6897439532
Площадь участка	48 сот.		

Главная > Недвижимость > Земельные участки > Купить > Промназначения

## Участок 48 сот. (промназначения)

# 28 800 000 ₽

600 000 ₽ за сотку

♥ Добавить в избранное

☰ Сравнить



Показать телефон  
в xxx-xxx-xx-xx

Написать сообщение  
Отвечает в течение

Здравствуйте!

Когда можно посмотреть?

Сегодня можно посмотреть?

Завтра можно посмотреть?

Обновлено: сегодня, 05:10 👁 129 просмотров, нет за сегодня

## Продается здание (А)

Алтайский край, Барнаул, р-н Индустриальный, тракт Павловский, 313Б [На карте](#)

     [Пожаловаться](#)



570 000 000 ₽ 



### История цены

19 дек 2025	570 000 000 ₽	▲ 470 000 000 ₽
12 авг 2025	100 000 000 ₽	▼ 470 000 000 ₽
20 авг 2024	570 000 000 ₽	

Цена за метр ..... 110 039 ₽

Налог ..... УСН

[Показать телефон](#)

[Написать](#)

 Быстро отвечает на сообщения

Обновлено: вчера, 07:55 👁 143 просмотра, нет за сегодня

## Продается торговая площадь, 168 м<sup>2</sup>

Алтайский край, Барнаул, р-н Железнодорожный, мкр. Центр, ул. Профинтерна, 8А [На карте](#)

     [Пожаловаться](#)



12 900 000 ₽ 



### История цены

28 янв 2026	12 900 000 ₽	▲ 2 600 000 ₽
24 дек 2025	10 300 000 ₽	▼ 50 000 ₽
4 дек 2025	10 350 000 ₽	▼ 1 150 000 ₽
17 ноя 2025	11 500 000 ₽	▼ 500 000 ₽
1 окт 2025	12 000 000 ₽	▼ 500 000 ₽
30 июл 2025	12 500 000 ₽	▲ 1 600 000 ₽
24 июл 2025	10 900 000 ₽	▼ 600 000 ₽

..... 76 786 ₽

НДС не включен

[Написать](#)

 Быстро отвечает на сообщения

Обновлено: 16 июл, 17:34 687 просмотров, 1 за сегодня

# Продается склад, 4 448 м<sup>2</sup>

Алтайский край, Барнаул, р-н Индустриальный, ул. Попова, 179Б [На карте](#)

- 
- 
- 
- 
- 
- [Пожаловаться](#)



135 000 000 ₽

### История цены

31 мая 2024	135 000 000 ₽	▲ 15 000 000 ₽
13 фев 2024	120 000 000 ₽	

Цена за метр ..... 30

Налог ..... НДС не вкл

[Показать телефон](#)

Обновлено: сегодня, 09:01 60 просмотров, нет за сегодня

# Продается здание, 448,7 м<sup>2</sup>

Алтайский край, Барнаул, р-н Индустриальный, мкр. Новосиликатный, ул. Весенняя, 16 [На карте](#)

- 
- 
- 
- 
- 
- [Пожаловаться](#)



35 000 000 ₽



### История цены

1 авг 2025	35 000 000 ₽	▲ 5 400 000 ₽
19 июн 2025	29 600 000 ₽	▼ 300 000 ₽
19 мая 2025	29 900 000 ₽	▲ 3 900 000 ₽
9 апр 2025	26 000 000 ₽	▼ 3 500 000 ₽
1 апр 2025	29 500 000 ₽	▼ 500 000 ₽
28 янв 2025	30 000 000 ₽	

78 004 ₽

УСН

[Показать телефон](#)

## Продается здание (A)

Алтайский край, Барнаул, р-н Индустриальный, просп. Энергетиков, 40 [На карте](#)

     [Пожаловаться](#)



107 100 000 ₽  



### История цены

17 сен 2024	107 100 000 ₽	▲ 22 100 000 ₽
12 сен 2024	85 000 000 ₽	▼ 3 200 000 ₽
23 авг 2024	88 200 000 ₽	▲ 6 300 000 ₽
14 июл 2024	81 900 000 ₽	

85 000 ₽

Налог \_\_\_\_\_ УСН

## Продается здание, 240 м<sup>2</sup>

Алтайский край, Барнаул, р-н Железнодорожный, ул. 80-й Гвардейской Дивизии, 2В [На карте](#)

     [Пожаловаться](#)



27 100 000 ₽  

### История цены

2 фев 2026	27 100 000 ₽	▼ 500 000 ₽
20 ноя 2025	27 600 000 ₽	▲ 4 000 000 ₽
7 ноя 2025	23 600 000 ₽	▼ 200 000 ₽
1 окт 2025	23 800 000 ₽	▼ 200 000 ₽
23 июн 2025	24 000 000 ₽	

[Показать телеф](#)

# Продается здание (А)

Алтайский край, Барнаул, р-н Железнодорожный, мкр. Центр, просп. Ленина, 71 [На карте](#)

     [Пожаловаться](#)



271 000 000 ₽  



### История цены

25 окт 2024	271 000 000 ₽	▲ 156 000 000 ₽
25 окт 2024	115 000 000 ₽	



Цена за метр ..... 119 912 ₽

Налог ..... УСН

# Продается помещение свободного назначения, 239,4 м<sup>2</sup> в торговом центре «Красноармейский»

Алтайский край, Барнаул, р-н Центральный, мкр. Центр, Красноармейский просп., 696 [На карте](#)

     [Пожаловаться](#)

36 000 000 ₽  



### История цены

20 ноя 2024	36 000 000 ₽	▲ 1 010 000 ₽
10 окт 2024	34 990 000 ₽	▲ 8 990 000 ₽
3 окт 2024	26 000 000 ₽	

..... 150 376 ₽

УСН

[Показать телефон](#)

Таблица 8. Динамика средних цен продажи по разным типам объектов, руб./кв.м.

RiD ANALYTICS <sup>o</sup>	Офисные	Производственно – складские	Торговые
4 квартал 2005 г.	17 143	5 660	21 906
4 квартал 2010 г.	42 285	9 743	34 150
4 квартал 2015 г.	38 748	12 114	44 115
4 квартал 2020 г.	34 442	11 617	44 097
4 квартал 2021 г.	36 927	12 632	45 979
4 квартал 2022 г.	40 845	14 820	51 985
4 квартал 2023 г.	47 476	17 063	59 057
4 квартал 2024 г.	56 847	19 553	68 629
3 квартал 2025 г.	66 715	26 267	87 187
4 квартал 2025 г.	65 136	26 508	93 818

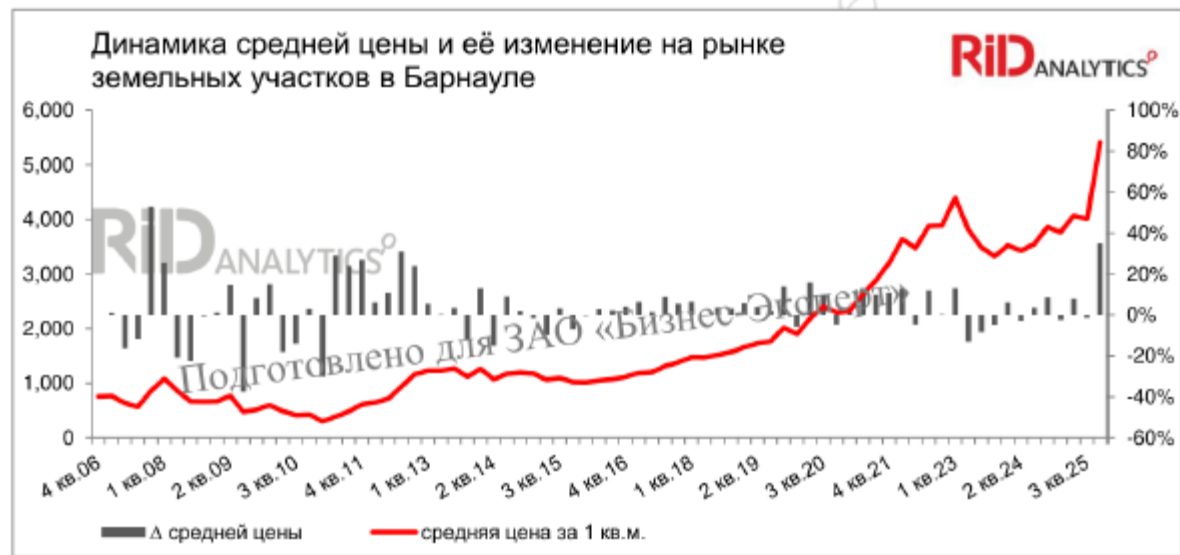


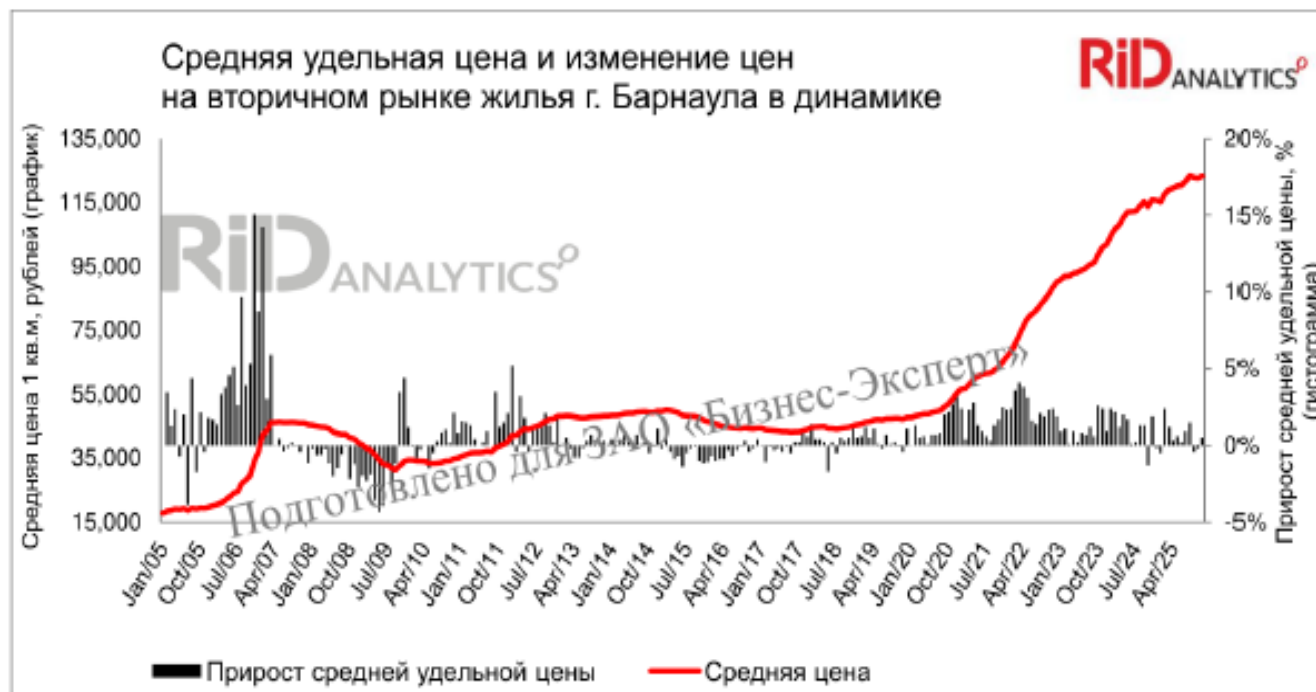
Таблица 40. Статистические показатели базы данных земельных участков, предложенных к продаже на рынке коммерческой недвижимости ПОСЛЕ НОРМИРОВАНИЯ ВЫБОРКИ, в динамике

<b>RiD ANALYTICS</b>	Число земельных участков, шт.	Минимальная цена, руб./кв.м.	Максимальная цена, руб./кв.м.	Средняя цена продажи, руб./кв.м.	Динамика средней цены продажи
4 квартал 2010 г.*	54	140	9 091	<b>429</b>	-17%
4 квартал 2015 г.*	80	33	14 174	<b>1 022</b>	-15%
4 квартал 2020 г.*	20	750	22 727	<b>2 297</b>	14%
4 квартал 2021 г.*	44	36	25 000	<b>3 211</b>	40%
4 квартал 2022 г.*	53	36	26 993	<b>3 890</b>	21%
4 квартал 2023 г.*	97	205	23 636	<b>3 324</b>	-15%
4 квартал 2024 г.*	41	1 944	24 000	<b>3 860</b>	8,7%
3 квартал 2025 г.	42	1 170	20 000	<b>4 012</b>	3,9%
4 квартал 2025 г.	24	2 000	20 000	<b>5 419</b>	35%

\* прирост к 4 кварталу предыдущего года

Средняя цена продажи земельных участков в 4 квартале 2025 года составила **5 419** руб. за 1 кв.м. Рост средней цены по сравнению с предыдущим кварталом составил 35%. Значительные колебания средней цены связаны с небольшим объемом выборки.





## Последние изменения

*Эксперты прогнозируют продолжение роста цен на недвижимость в 2026 году. При постепенном снижении ключевой ставки (сейчас она на уровне 16%) ожидается умеренный рост цен на уровне инфляции. Однако при более активном снижении ставки до 12–13% к середине 2026 года возможен рост цен до 18–20% за год.*

*Рост цен на первичном и вторичном рынках несколько ускорился: за 12 месяцев новостройки и готовое жилье прибавили 5,2% и 7,6%. При этом если на первичном рынке цены ниже инфляции, то на вторичном они уже превысили ее уровень, компенсируя отставание, начавшееся ранее с запуском льготных программ. Разрыв между стоимостью кв. м между новостройками и готовым жильем последних 10 лет постройки составил 8,2%. При этом цены на такое жилье выросли за год на 8,7%.*

Плательщик (система налогообложения)	Ставка налога	База исчисления	Ссылка на нормативный акт
Физические лица	Дифференцированные ставки: • от 0,1% до 0,3 % - жилье, гаражи, хоз постройки, ЕНК, • от 0,5% до 1,5 % - прочие объекты общая максимальная ставка: 2% и 2,5% - от кадастровой стоимости	Кадастровая стоимость объекта недвижимости с учетом налоговых вычетов: • Квартира: минус 20 м2 • Комната: минус 10 м2 • Дом: минус 50 м2	Глава 32 НК РФ • Ст. 399-409 НК РФ • Ст. 406 НК РФ (ставки) • Ст. 403 НК РФ (база)
Индивидуальные предприниматели (ИП) ОСНО	Общая ставка: до 2,2% По кадастровой стоимости: до 2% Свыше 300 млн руб.: до 2,5%	Для имущества, используемого в предпринимательской деятельности: • Среднегодовая стоимость основных средств • Кадастровая стоимость (для отдельных объектов)	Глава 30 НК РФ • Ст. 374-386 НК РФ • Ст. 375 НК РФ (база) • Ст. 380 НК РФ (ставки)
ИП на упрощенной системе налогообложения (УСН)	Освобождение от налога на имущество физических лиц в отношении имущества, используемого в предпринимательской деятельности Кадастровая стоимость (для объектов, включенных в перечень согласно ст. 378.2 НК РФ)	Не применяется (освобождение от налогообложения)	Глава 26.2 НК РФ • Ст. 346.11 п. 3 НК РФ • Ст. 346.1 п. 3 НК РФ
ИП на патентной системе налогообложения (патент)	Освобождение от налога на имущество физических лиц в отношении имущества, используемого в предпринимательской деятельности Кадастровая стоимость (для объектов, включенных в перечень согласно ст. 378.2 НК РФ)	Не применяется (освобождение от налогообложения)	Глава 26.5 НК РФ • Ст. 346.43 НК РФ • Ст. 346.1 п. 3 НК РФ



Плательщик (система налогообложения)	Ставка налога	База исчисления	Ссылка на нормативный акт
<p>Организации на общей системе налогообложения (ОСН)</p>	<p>Общая максимальная ставка: 2,2%</p> <p>По кадастровой стоимости: до 2%</p> <p>Свыше 300 млн руб.: до 2,5%</p>	<p>Среднегодовая стоимость</p> <p>Кадастровая стоимость</p>	<p>Глава 30 НК РФ</p> <ul style="list-style-type: none"> <li>• Ст. 374-386 НК РФ</li> <li>• Ст. 375 НК РФ (база)</li> <li>• Ст. 376 НК РФ (расчет СГС)</li> <li>• Ст. 380 НК РФ (ставки)</li> </ul>
<p>Организации на упрощенной системе налогообложения (УСН)</p>	<p>Освобождение от налога на имущество организаций, кроме:</p> <ul style="list-style-type: none"> <li>• Недвижимость, включенная в перечень объектов по кадастровой стоимости</li> <li>• Объекты, налоговая база по которым определяется как кадастровая стоимость</li> </ul>	<p>Кадастровая стоимость (для объектов, включенных в перечень согласно ст. 378.2 НК РФ)</p>	<p>Глава 26.2 НК РФ</p> <ul style="list-style-type: none"> <li>• Ст. 346.11 п. 3 НК РФ</li> <li>• Ст. 346.1 п. 3 НК РФ</li> <li>• Ст. 378.2 НК РФ (перечень объектов)</li> </ul>



## Региональный Перечень


В 2022 году в Перечень вошло 5 473 кадастровых номера зданий и помещений, расположенных в пределах муниципальных образований края.

В 2023 году в Перечень вошло 6 655 кадастровых номеров зданий и помещений, расположенных в пределах муниципальных образований края.

В 2024 году в Перечень вошло 8 736 кадастровых номеров зданий и помещений, расположенных в пределах муниципальных образований края.

В 2025 году в Перечень вошло 10 815 кадастровых номеров зданий и помещений, расположенных в пределах муниципальных образований края.

На 2026 год в Перечень вошло 12 105 кадастровых номеров зданий и помещений, расположенных в пределах муниципальных образований края.

Перечень объектов недвижимого имущества для налогообложения по кадастровой стоимости на 2026 год 

Для поиска объекта введите кадастровый номер или адрес, либо их часть  [Искать](#)

- ↓ Перечень объектов недвижимого имущества, в отношении которых налоговая база определяется как кадастровая стоимость, на 2026 год (опубликовано 13.11.2025)
- ↓ Приказ Управления от 13.11.2025 № 43/Пр/147 "Об утверждении Перечня на 2026 год" (опубликовано 13.11.2025)
- ↓ Приказ Управления от 12.01.2026 № 43/Пр/1 "Об утверждении Перечня на 2026 год" (опубликовано 12.01.2026)



# Новая проблема с 2020 года

## НК РФ Статья 378.2. Особенности определения налоговой базы, исчисления и уплаты налога в отношении отдельных объектов недвижимого имущества

«Налоговая база определяется с учетом особенностей, установленных настоящей статьей, как кадастровая стоимость имущества в отношении следующих видов недвижимого имущества, признаваемого объектом налогообложения:

- 1) административно-деловые центры и торговые центры (комплексы) и помещения в них;
- 2) нежилые помещения, назначение, разрешенное использование или наименование которых в соответствии со сведениями, содержащимися в Едином государственном реестре недвижимости, или документами технического учета (инвентаризации) объектов недвижимости предусматривает размещение офисов, торговых объектов, объектов общественного питания и бытового обслуживания либо которые фактически используются для размещения офисов, торговых объектов, объектов общественного питания и бытового обслуживания;

.....

- 4) жилые помещения, гаражи, машино-места, объекты незавершенного строительства, а также жилые строения, садовые дома, хозяйственные строения или сооружения, расположенные на земельных участках, предоставленных для ведения личного подсобного хозяйства, огородничества, садоводства или индивидуального жилищного строительства.»

# Юридическое лицо, УСН

Нежилое здание, гараж,  
общей площадью 904,4 кв.м,

Алтайский край, с. Кулунда

Кадастровая стоимость - 7 638 401 р.



Величина налога на имущество при текущей кадастровой стоимости –  
**152 768,02 рублей в год**

Средняя арендная ставка аналогичных помещений в этом селе - 60 руб./м2/месяц  
или **54 264 руб./здание**

**Для уплаты налога необходимо 2,8 месяца сдачи в аренду**



← **2%** ↗  
↙ ↘



# Дарение объекта недвижимости

За полученную в дар недвижимость необходимо заплатить налог на доходы физических лиц – **13% от кадастровой стоимости.**

Единственное исключение - если даритель и одаряемый близкие родственники или члены семьи.

Кадастровый номер:	22:24:010801:902
Статус объекта:	Учтенный
Дата постановки на кадастровый учет:	29.04.2020
Категория земель:	Земли сельскохозяйственного назначения
Разрешенное использование:	Для сельскохозяйственного производства
Площадь:	2920001
Единица измерения (код):	Квадратный метр
Кадастровая стоимость:	6716002,3
Дата определения стоимости:	29.04.2020
Дата внесения стоимости:	13.05.2020

Налог на доходы ФЛ:  $6\,716\,002,3 * 0,13 = 873\,080,29$  рублей

# Продажа объекта недвижимости

**Цена продажи меньше 70% кадастровой стоимости!**

Если объект недвижимости продан за цену меньшую, чем 70% кадастровой стоимости, то, согласно ст. 214.10 НК РФ: **доходом будет считаться 70% от кадастровой стоимости объекта и цена в договоре не будет играть роли.**



Сделка – 100 000 р.

Кадастровая –  
5 422 011,24 или \* 0,7  
= 3 795 407,87

# Штрафы

Фактическая площадь участка превышает ту, что обозначена в документах или на участок нет никаких правоустанавливающих документов - **самовольное занятие земли.**

Использование земельных участков **не по целевому назначению**, невыполнение обязанностей по приведению земель в состояние, пригодное для использования по целевому назначению

**Неиспользование земельного участка**, предназначенного для жилищного или иного строительства, садоводства, огородничества

Физ лица - от **1% до 1,5%** от кадастровой стоимости, но не меньше 5 000 рублей.

Должностные лица - от **1,5 до 2 %** кадастровой стоимости, но не менее 20 000 рублей;

Юридические лица - от **2 до 3 %** от кадастровой стоимости, но не менее 100 000 р. (ст 7.1 КоАП)

Физ лица - от **0,5 % до 1 %** от кадастровой стоимости, но не меньше 10 000 рублей.

Должностные лица - от **1 до 1,5 %** кадастровой стоимости, но не менее 20 000 рублей;

Юридические лица - от **1,5 до 2 %** от кадастровой стоимости, но не менее 100 000 р. (ст 8.8 КоАП)

Физ лица - от **1 % до 1,5 %** от кадастровой стоимости, но не меньше 20 000 рублей.

Должностные лица - от **1,5 до 2 %** кадастровой стоимости, но не менее 50 000 рублей;

Юридические лица - от **3 до 5 %** от кадастровой стоимости, но не менее 400 000 р. (ст 8.8 КоАП)

# ПОШЛИНЫ

## За регистрацию прав и обременений

Кадастровая стоимость	Госпошлина
До 22 млн ₽	44 000 ₽
Больше 22 млн ₽	0,02% от стоимости, но от 0,02% от цены сделки и до 1 млн ₽

## Пошлина за постановку на кадастровый учет

Кадастровая стоимость	Госпошлина
До 22 млн ₽	66 000 ₽
Больше 22 млн ₽	22 000 ₽ + 0,02% от стоимости, но от 0,02% от цены сделки и до 1 млн ₽

Налог на имущество  
не является налогом с «оборота»,  
уплачивается вне зависимости от факта ведения  
деятельности предпринимателем

Не учитывается экономическая ситуация, тем  
более остановка или прекращение деятельности  
из-за болезни, беременности....

2% - много или мало?

Дискуссионная площадка  
XII Конгресса предпринимательских объединений Алтайского края

## Кадастровая оценка 2026. А, что делать!?

**25 мая 2026 года**  
10.00 – 13.00

- Вопросы:**
- ✓ Динамика рынка недвижимости в Алтайском крае
  - ✓ Проведение государственной кадастровой оценки земельных участков в 2026 году
  - ✓ Влияние кадастровой стоимости на налог и арендную плату, сделки с недвижимостью

**Модератор** *Госьков Евгений Сергеевич*  
Председатель Алтайского краевого отделения «ОПОРЫ РОССИИ»

**10.00** **Динамика цен на объекты недвижимости в Алтайском крае за период 2022 -2025 гг.**

*Бакушкин Александр Валерьевич*  
комитет по жилищной политике и управлению недвижимостью «ОПОРЫ РОССИИ»

**10.20** **Проведение кадастровой оценки земельных участков в Алтайском крае.**

*Аленников Алексей Александрович*  
Начальник управления имущественных отношений Алтайского края

**10.40** **Предварительные результаты кадастровой оценки 2026.**

*Жигулина Татьяна Николаевна*  
Руководитель КГБУ «Алтайский центр недвижимости и государственной кадастровой оценки»

**11.00** **Текущее состояние кадастровой оценки и оспаривания в России**

*Кориневский Александр Юрьевич*  
Член Совета по оценочной деятельности при Министерстве экономического развития Российской Федерации, заместитель Председателя Правления СРО «Национальная коллегия специалистов-оценщиков».

**11.20** **Влияние кадастровой стоимости на налоговые, арендные и иные платежи.**

*Госьков Евгений Сергеевич*  
Председатель Ассоциации «Алтайская региональная коллегия оценщиков», член Экспертного совета СРО «Национальная коллегия специалистов-оценщиков»